

دار القادسية
DÄR ALQADISYA 



ليدار... لك دار واستثمار

دار القادسية

دار القادسية
DAR ALQADISYA



شراكة استراتيجية، أهداف مشتركة رؤى طموحة

دار القادسية ... نتاج شراكة استراتيجية بين شركة ليدار للاستثمار و **NHC** والتي تهدف الى تطوير مجتمعات سكنية متكاملة، تمثل وجهة عصرية لأسلوب حياة راقى في مدينة تبوك للمستفيدين من الخدمات الإسكانية، يوفر المشروع 470 وحدة سكنية بثلاث نماذج مختلفة المساحات تلبي احتياجات العائلة السعودية، ضمن بيئة تضم خيارات واسعة من الخدمات والمرافق المتكاملة، تشكل نمط حياة مغمور بالسعادة وفق برنامج جودة الحياة الذي يهدف إلى الرفاهية العامة للأفراد والمجتمعات.



مسكن تعيش به ويعيش بك

نعمل بجهود مستمرة لتوفير بيئة عمرانية راقية ومتكاملة ونمط حياة مبني على الاستدامة، من أجل أجيالنا القادمة..

تقدم ليدار أحدث مشاريعها في تبوك، دار القادسية... مجتمع سكني جديد يتميز بتنوع التصاميم وتعدّاد في الخيارات، ومسكن عصري نراعي فيها احتياجات العائلة بتوفير كافة الخدمات والمرافق التي تدعم جودة حياة، بالإضافة إلى ضمانات تقدمها ليدار لينعموا بحياة آمنة وسعيدة



للحياة مكان

في دار القادسية تعيش على بعد دقائق من أهم الوجهات الحيوية في شمال تبوك حيث يوفر الموقع الاستراتيجي سهولة الوصول إلى أبرز المراكز الحيوية والترفيهية, استمتع بتجربة سكنية استثنائية تقربك من كل ما تحتاجه



الموقع الأكثر استراتيجية شمال تبوك

تبوك

في دار القادسية تعيش على بعد دقائق من اهم الوجهات الحيوية في شمال تبوك حيث يوفر الموقع الاستراتيجي سهولة الوصول الى ابرز المراكز الحيوية والترفيهية, استمتع بتجربة سكنية استثنائية تقربك من كل ما تحتاجه

مروج
الأمير

القادسية

الورود

السلام

سلطانة

العزيزية
القديمة

الروضة

مطار الأمير
سلطان بن عبدالعزيز

0.6 كم

وزارة التجارة



10 كم

مطار الأمير سلطان بن عبدالعزيز



2.4 كم

جامعة تبوك



دار القادسية
DAR ALOADISYA

دار القادسية...

تجربة استثنائية للسكن الراقى

إجمالي مسطحات البناء
121787.22

إجمالي مساحة المشروع
144960 M²

إجمالي عدد الوحدات
470

نموذج الريسم



عدد غرف النوم

4



مسطح البناء

259.52



مساحة الأرض

300~395 M²



عدد الوحدات

215

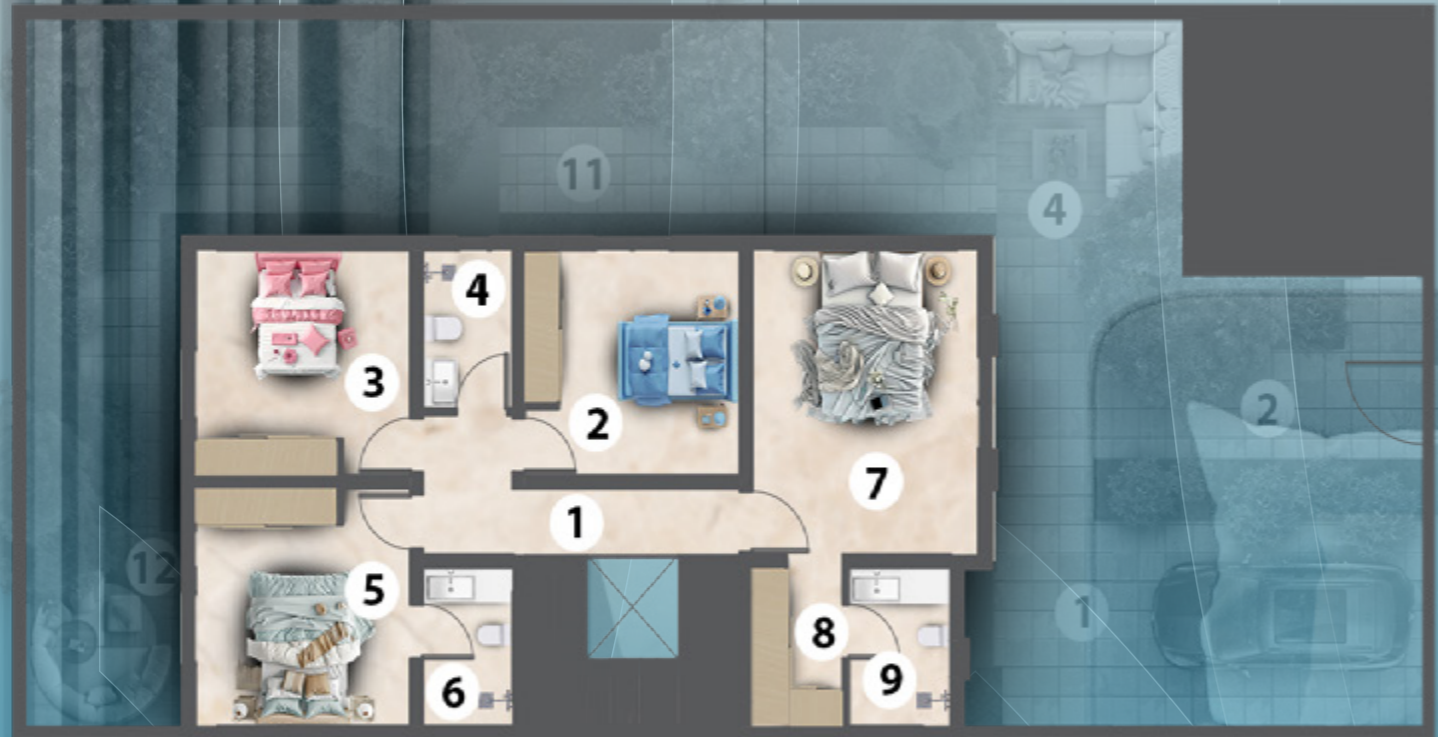




m ² 5.00 x 3.80	صالة طعام	7	m ² 6.00 x 3.40	موقف سيارة	1
m ² 5.20 x 4.40	غرفة معيشة	8	m ² 7.50 x 1.70	مدخل	2
m ² 3.80 x 3.20	مطبخ	9	m ² 4.00 x 4.00	ملحق خارجي	3
m ² 2.70 x 1.60	دورة مياه	10	m ² 3.60 x 3.40	جلسة خارجية أمامية	4
m ² 17.0 x 2.50	ممر جانبي	11	m ² 6.40 x 4.00	مجلس رجال	5
m ² 3.20 x 2.80	جلسة خارجية خلفية	12	m ² 3.50 x 1.30	دورة مياه	6



صورة تخيلية



m² 2.60 x 1.60

m² 5.00 x 4.00

m² 2.80 x 1.60

m² 2.60 x 1.80

دورة مياه 6

غرفة نوم ماستر 7

غرفة ملابس 8

دورة مياه 9

m² 4.00 x 1.10

m² 3.80 x 3.70

m² 3.80 x 3.70

m² 2.60 x 1.60

m² 3.90 x 3.80

ممر 1

غرفة نوم 1 2

غرفة نوم 2 3

دورة مياه مشتركة 4

غرفة نوم 3 5



صورة تخيلية



m² 10.0 x 7.80

2 سطح خلفي

m² 7.80 x 4.00

1 جلسة خارجية علوية



صورة تخيلية

نموذج المنـ A — ار



عدد الغرف

4



مسطح البناء

258.72



مساحة الأرض

300~310 M²



عدد الوحدات

226





m² 5.30 x 4.20

غرفة معيشة 7

m² 5.0 x 3.60

مطبخ 8

m² 3.60 x 1.70

دورة مياه 2 9

m² 19.0 x 4.50

ممر جانبي 10

m² 5.20 x 3.00

جلسة خارجية خلفية 11

m² 3.00 x 1.90

حديقة خلفية 12

m² 6.00 x 3.40

m² 6.00 x 2.00

m² 4.00 x 4.00

m² 5.10 x 4.00

m² 3.50 x 1.60

m² 5.30 x 3.20

موقف سيارة 1

مدخل 2

ملحق خارجي 3

مجلس رجال 4

دورة مياه 1 5

صالة طعام 6

صورة تخيلية



m² 3.70 x 3.60

غرفة نوم 3

5

m² 3.00 x 1.80

دورة مياه

6

m² 5.10 x 4.00

غرفة نوم ماستر

7

m² 3.50 x 1.60

دورة مياه

8

m² 9.20 x 1.40

ممر

1

m² 3.70 x 3.60

غرفة نوم 1

2

m² 3.70 x 3.60

غرفة نوم 2

3

m² 1.90 x 1.60

دورة مياه مشتركة

4

صورة تخيلية



m² 10.50 x 6.90

سطح خلفي 2

m² 6.90 x 5.00

1 جلسة خارجية علوية



صورة تخيلية

نموذج المنـار B



عدد الغرف

4



مسطح البناء

259.30



مساحة الأرض

300~375 M²



عدد الوحدات

29





m² 5.30 x 4.20

غرفة معيشة 7

m² 5.0 x 3.60

مطبخ 8

m² 3.60 x 1.70

دورة مياه 1

m² 19.0 x 4.50

ممر جانبي 10

m² 5.20 x 2.90

جلسة خارجية خلفية 11

m² 3.00 x 1.90

حديقة خلفية 12

m² 6.00 x 3.40

m² 6.00 x 2.00

m² 4.00 x 4.00

m² 5.10 x 4.00

m² 3.50 x 1.60

m² 5.30 x 3.20

موقف سيارة 1

مدخل 2

ملحق خارجي 3

مجلس رجال 4

دورة مياه 2 5

صالة طعام 6



صورة تخيلية



m² 3.70 x 3.60

غرفة نوم 3

5

m² 3.00 x 1.80

دورة مياه

6

m² 5.10 x 4.00

غرفة نوم ماستر

7

m² 3.50 x 1.60

دورة مياه

8

m² 9.20 x 1.40

ممر

1

m² 3.70 x 3.60

غرفة نوم 1

2

m² 3.70 x 3.60

غرفة نوم 2

3

m² 1.90 x 1.60

دورة مياه مشتركة

4



صورة تخيلية



m² 10.50 x 6.90

2 سطح خلفي

m² 6.90 x 5.00

1 جلسة خارجية علوية



صورة تخيلية

دار القادسية.. مواصفات بأعلى معايير الجودة

روعيت أدق التفاصيل في مشروع دار القادسية،
حيث تم استخدام مواد بأعلى معايير الجودة،
تضمن لعائلتك حياة مستدامة.

الكراج
باب كراج رول

الأبواب
خشبية WPC
أو UPVC

الأرضيات
بورسلان
سيراميك

الخزانات
خزان أرضي
خزان علوي

النوافذ
ألمنيوم

الجدران
دهان بلاستيك

مراوح
شفط

دورات المياه
مغاسل، دش،
اكسسوارات

الأسقف
دهان بلاستيك

نضمن لك جودة دارك

دار القادسية.. دار الأمان الذي يمنحك ضمانات ممتدة تحافظ على متعة الحياة وتبعث على الراحة والسكينة.

10 سنوات
أعمال الهيكل الإنشائي



سنتين
الخرانات



سنتين
التركيبات الكهروإتية



سنة واحدة
الإكسسوارات الصحية



سنة واحدة
أعمال العزل المائي



سنة واحدة
أعمال السبابة



سنة واحدة
الأبواب وأعمال الألمنيوم



سنة واحدة
الأرضيات



سنة واحدة
مكافحة النمل الأبيض



سنة واحدة
زجاج ونوافذ الأبواب



سنة واحدة
أعمال الدهان



حسب ضمان المورد
المواد الأخرى



تفخر **NHC** بتطويرها وجهات تمنح الجميع حياة أفضل اليوم وغداً. لذلك نحن لا نحقق معايير الجودة المعتادة فحسب، بل نتخطاها إلى مستوى أعلى. منذ عام 2016 انطلقنا في رحلة بناء بنية تحتية مستدامة لضواح تنبض بالحياة وفضاءات عمرانية تعيد صياغة فن عيش الحياة. تحيط وجهاتنا السكان والزوار بمختلف أبعاد الحياة السلسة، وذلك من خلال التخطيط المدروس لمواقع المرافق الهامة على بعد دقائق، كمراكز التسوق والمسطحات الخضراء في خطوة لإثراء ملامح الحياة وأنماطها المتنوعة في كل يوم.

تحرص **NHC** في كل ما تبنيه على تنمية ازدهار عمراني ينعم فيه الفرد والعائلات بالرخاء وإحداث نقلة ترتقي بتجربتهم وتقبل بهم على الغد باستثمار ينمي قيمته على مدى الأعوام.



ليدار
LEDAR



9 2 0 0 0 1 0 0 1



سكني