

بوابة مكة
MAKKAH GATE
BY NHC

ليدار
LEDAR



دار مكة
DAR MAKKAH





دار مكة
DAR MAKKAH



دار مكة

هنا، بين روح المكان وبركة الزمان

دار مكة... بداية لفصلٍ جديدٍ من الراحة، الطمأنينة، والسكينة.
في وجهة حضارية سكنية متكاملة، داخل حدود الحرم المكي، حيث
يلتقي سكون المكان بقدسيته، وتتناغم تفاصيل السكن مع نبض
الحياة،

ليكون "دار مكة" أكثر من عنوان... بل أسلوب حياة يليق بك.



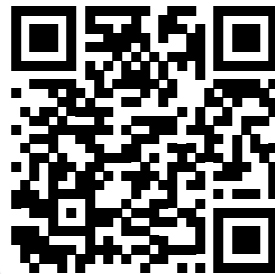
تتناغم العمران مع قدسية المكان

في قلب المدينة المقدسة

موقع فريد ونادر داخل حدود الحرم المكي، في الجهة الغربية من المدينة المقدسة. هذا الموقع الاستراتيجي يضمن لك سهولة الوصول إلى أهم المعالم الدينية والخدمات، مع توفير بيئة هادئة وآمنة تتيح لك ولعائلتك العيش برفاهية وطمأنينة.

الحرم
المكي **28** كم

بوابة
مكة **3** كم



موقع المشروع



أرض تتسع لأحلامك... وتبني أجمل فصول حياتك

يمتد المشروع على أرض تبلغ مساحتها 236,173.81 متر مربع،
ومسطحات بناء تصل إلى 242,183.74 متر مربع، مما يعكس جودة
التخطيط وكفاءة توزيع المساحات، لتبدأ رحلتك في منزلٍ ضُمم لك،
وعلى مقاس حلمك.

تفاصيل ترسم حياتك



الوثام



مسطح البناء

266.76 M²



مساحة الأرض

249.71 ~ 348.92 M²

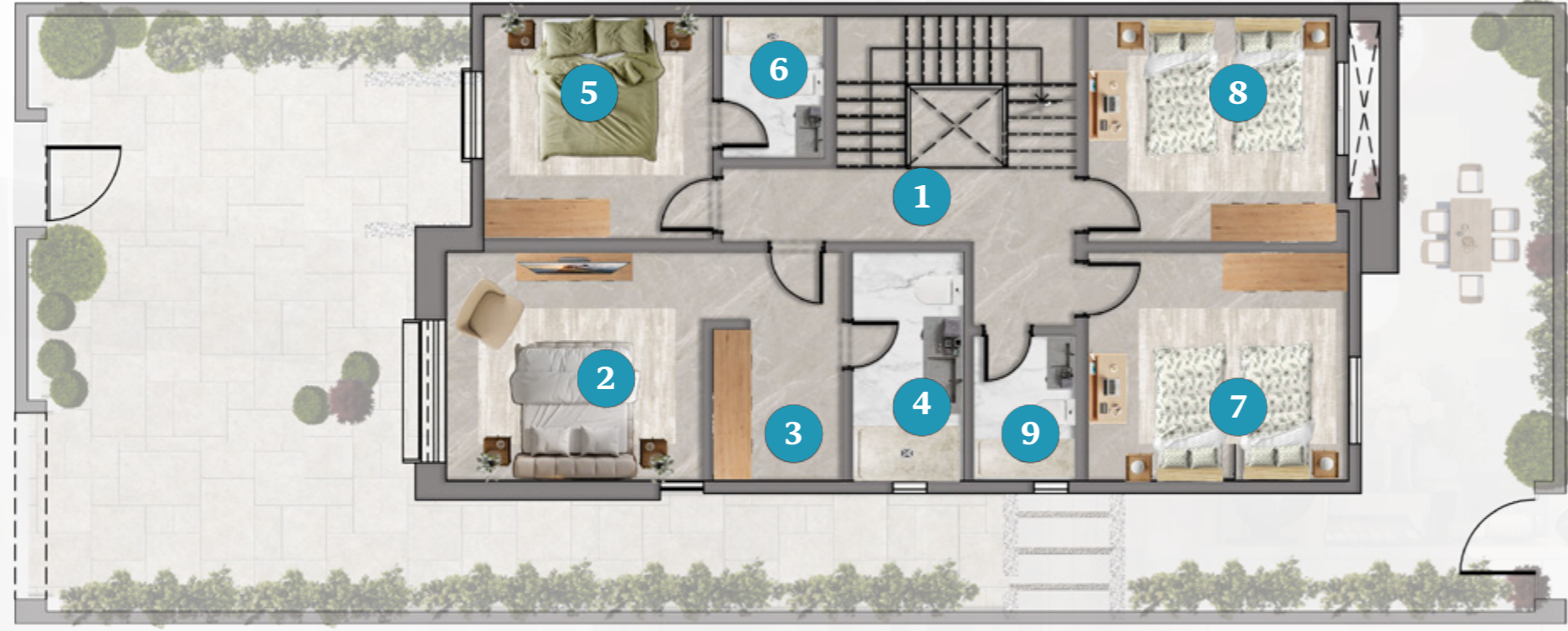




الدور الأرضي

موقف السيارة	1	2م 3.00 * 2م 6.90	3	حديقة خارجية امامية	3	2م 3.20 * 2م 7.45	5	صالة طعام وغرفة معيشة	5	2م 5.00 * 2م 9.00	7	دورة المياه 1	7	2م 1.65 * 2م 3.30	9	ممر جانبي	9	2م 2.10 * 2م 15.00
مدخل	2	2م 2.10 * 2م 6.75	4	مجلس رجال	4	2م 3.70 * 2م 5.35	6	مطبخ	6	2م 3.00 * 2م 3.80	8	دورة المياه 2	8	2م 2.05 * 2م 1.80	10	حديقة خلفية	10	2م 10 * 2م 3.30



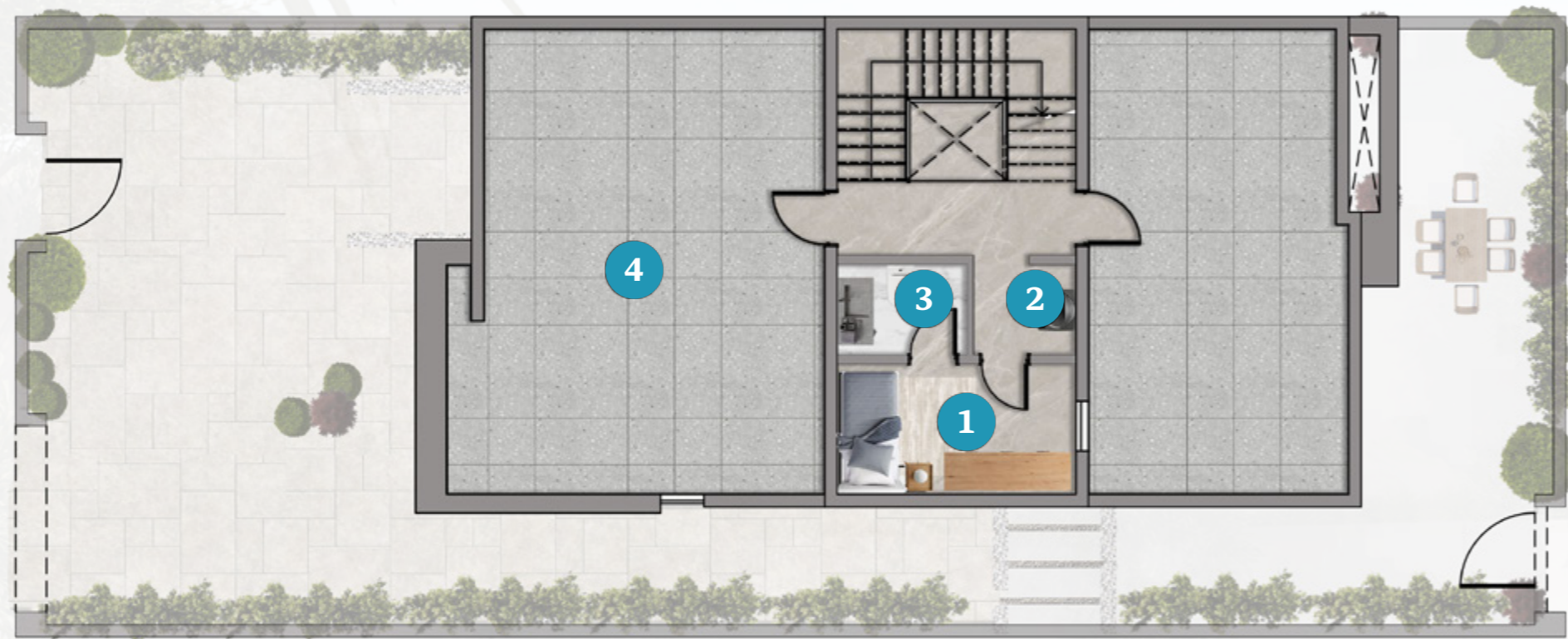


الدور الأول

دورة مياه مشتركة	غرفة نوم 3	غرفة نوم 2	غرفة الملابس	ممر
9	7	5	3	1
2م 2.35 * 2م 1.65	2م 3.70 * 2م 4.20	2م 3.60 * 2م 3.60	2م 3.70 * 2م 2.25	2م 1.20 * 2م 5.70
	غرفة 4	دورة المياه	دورة المياه	غرفة نوم ماستر 1
	8	6	4	2
	2م 3.65 * 2م 3.80	2م 2.30 * 2م 1.65	2م 3.70 * 2م 1.80	2م 3.70 * 2م 4.40



صورة تخيلية



ملحق علوي

جلسة خارجية علوية	دورة مياه	غرفة غسيل	غرفة خادمة
4	3	2	1
2م 7.50 * 2م 6.35	2م 1.45 * 2م 2.10	2م 1.45 * 2م 1.65	2م 2.10 * 2م 3.85



الفي



مسطح البناء

266.33 M²



مساحة الأرض

250~313.79 M²

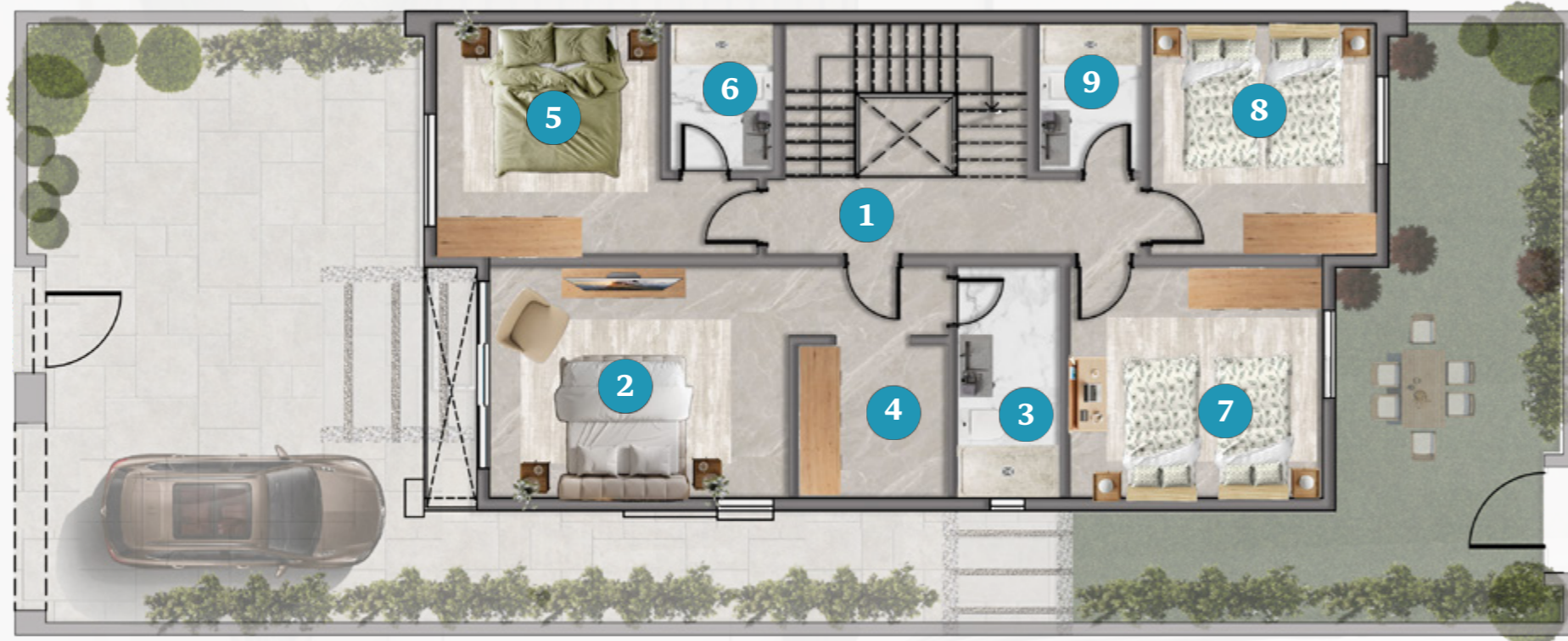




الدور الأرضي

موقف السيارة	1	3.00 م * 7.30 م	3	حديقة خارجية امامية	5	5.00 م * 9.50 م	7	دورة المياه 1	9	2.00 م * 14.00 م
مدخل	2	2.50 م * 7.00 م	4	مجلس رجال	6	3.10 م * 3.75 م	8	دورة المياه 2	10	3.00 م * 10.00 م
				صالة طعام غرفة معيشة						

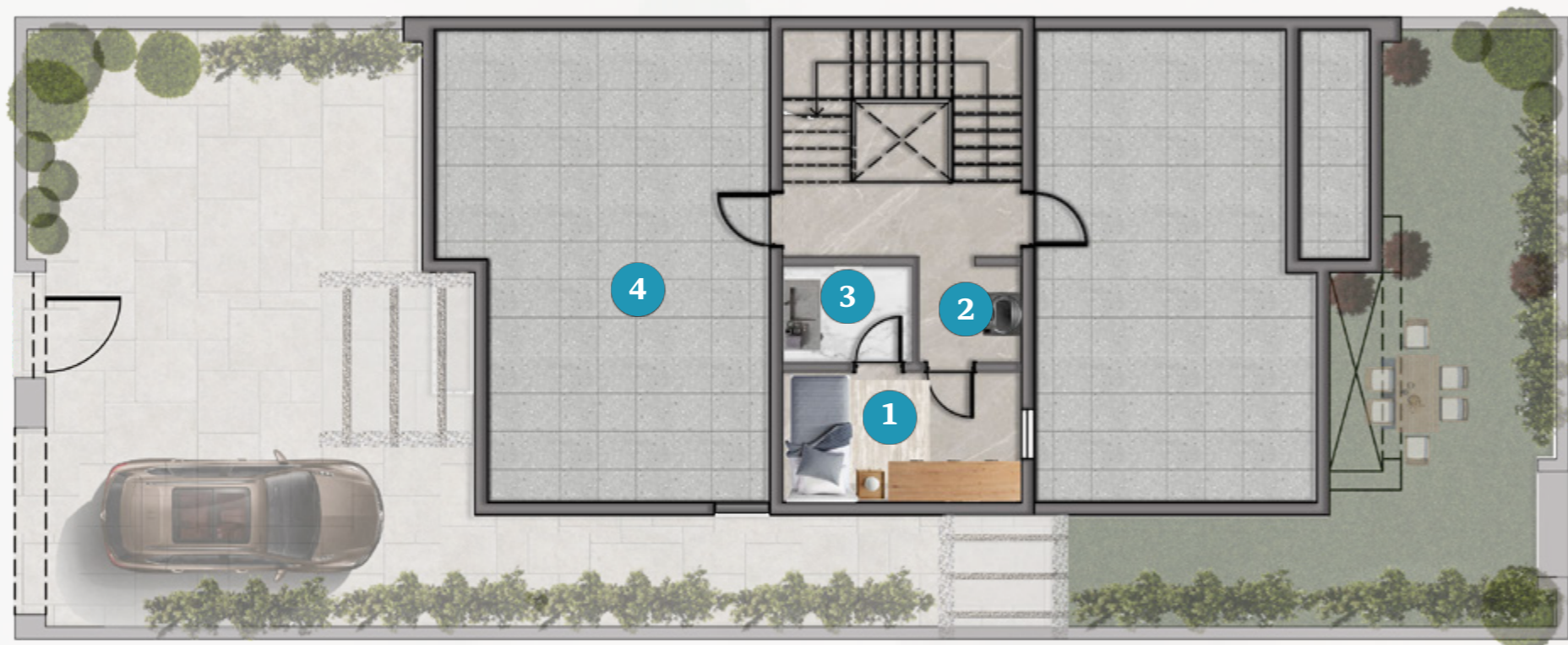




الدور الأول

دورة مياه مشتركة 2م 2.35 * 2م 1.65	9	غرفة 3 2م 4.00 * 2م 3.70	7	غرفة نوم ماستر 2 2م 3.70 * 2م 3.60	5	دورة المياه 2م 3.70 * 2م 1.65	3	ممر 2م 1.20 * 2م 6.00	1
		غرفة نوم 4 2م 3.70 * 2م 3.60	8	دورة المياه 2م 2.35 * 2م 1.85	6	غرفة ملابس 2م 3.70 * 2م 2.40	4	غرفة نوم ماستر 1 2م 3.70 * 2م 4.80	2





ملحق علوي

جلسة خارجية علوية	دورة مياه	غرفة غسيل	غرفة خادمة
2م 7.60 * 2م 5.40	2م 1.55 * 2م 2.10	2م 1.55 * 2م 1.65	2م 2.10 * 2م 3.85
4	3	2	1



دار مكة... الجودة تبدأ من التفاصيل

باب كراج
اوتوماتيك

الخزانات
خزان أرضي
خزان علوي

مراوح
شفط

الأبواب
خشبية WPC
أو UPVC

النوافذ
ألمنيوم

دورات المياه
مغاسل، دش،
اكسسوارات

الأرضيات
بورسلان
سيراميك

الجدران
دهان بلاستيك
قابل للغسيل

الأسقف
دهان بلاستيك

تم استخدام مواد بأعلى معايير الجودة لضمان حياة مستدامة وبيئة سكنية متكاملة تلبي تطلعاتك، وتوفّر لعائلتك حياة مستقرة وأمنة تدوم لسنوات، ليكون سكنك عنواناً للراحة وموطناً يستمر بجماله وجودته مع مرور الزمن

دار صقمت للتبقي...

ضمان سنة واحدة
مكافحة النمل الأبيض



ضمان 10 سنوات
أعمال العزل المائي



ضمان 10 سنوات
أعمال الهيكل الإنشائي



ضمان سنة واحدة
زجاج ونوافذ الأبواب



ضمان سنة واحدة
أعمال السباكة



ضمان سنتين
الخرانات



ضمان سنة واحدة
أعمال الدهان



ضمان سنة واحدة
الأبواب وأعمال الألمنيوم



ضمان سنتين
التركيبات الكهروبائية



المواد الأخرى
حسب ضمان المورد



ضمان سنة واحدة
على الأرضيات
الداخلية والخارجية



ضمان سنة واحدة
الإكسسوارات الصحية



دار مكة.. دار الأمان الذي يمنحك ضمانات ممتدة
تحافظ على متعة الحياة وتبعث على الراحة والسكينة.



تفخر **NHC** بتطويرها وجهات تمنح الجميع حياة أفضل اليوم وغداً. لذلك نحن لا نحقق معايير الجودة المعتادة فحسب، بل نتخطاها إلى مستوى أعلى. منذ عام 2016 انطلقنا في رحلة بناء بيئة تحتية مستدامة لضواح تنبض بالحياة وفضاءات عمرانية تعيد صياغة فن عيش الحياة. تحيط وجهاتنا السكان والزوار بمختلف أبعاد الحياة السلسة، وذلك من خلال التخطيط المدروس لمواقع المرافق الهامة على بعد دقائق، كمراكز التسوق والمساحات الخضراء في خطوة لإثراء ملامح الحياة وأنماطها المتنوعة في كل يوم.

تحرص **NHC** في كل ما تبنيه على تنمية ازدهار عمراني ينعم فيه الفرد والعائلات بالرخاء وإحداث نقلة ترتقي بتجربتهم وتقبل بهم على الغد باستثمار ينمي قيمته على مدى الأعوام.

للحدا ر و اس ث م ار



نؤمن في شركة ليدار بأن التميز في عالم التطوير لا ينفصل عن الجودة، ولأن كل صرح متميز يبني من الدقة في الأداء، والجودة في التنفيذ، والعمل الدؤوب.

نحرص على أن نبتكر فنبدع، ونخطط لتنفيذ، ونطور لنصل إلى الامتياز. ولأن طموحاتك دائماً في نصب أعيننا.. نطمح إلى أن نكون المطور والمستثمر العقاري الأول

نفخر اليوم بالإنجازات التي حققناها لنرسي بذلك معايير جديدة في التطوير العمراني في المملكة، نعمل ونطوّر وفقاً لرؤى طموحة وخطى واثقة لتحقيق هدف الارتقاء بالبيئة العمرانية السعودية إلى أعلى مستوى لنرسم بذلك ثلم ومستقبل أجيالنا القادمة والوصول إلى آفاق جديدة.

بوابة مكة
MAKKAH GATE
BY NHC

ليدار
LEDAR



9 2 0 0 0 1 0 0 1



سكني