

المكيمن  
AL-MOKAYMEN  
BY NHC



دار المكيمن  
DAR MUKIMEN

A stylized white icon of a house with a grid pattern inside, set within a white rectangular frame with rounded corners.

دار المكيمن  
DAR MUKIMEN



دارك



## دار المكيمن ... دار بروح المدينة

في قلب المدينة المنورة، وبين عبق التاريخ وروحانية المكان، تنبض الحياة في مشروع "دار المكيمن"، حيث يلتقي السكن بالسكينة، والطموح بالاستقرار

يمتاز بتصميمه العصري ومرافقه المتكاملة، ليمنحك أسلوب حياة متوازن يجمع بين الراحة، الخصوصية، وسهولة الوصول إلى الخدمات.



# موقع يلامس الروح

يقع مشروع دار المكيمن في موقع استراتيجي داخل حدود الحرم النبوي، ليمنحك فرصة السكن بالقرب من أطهر بقاع الأرض، سهولة الوصول، قرب الخدمات، والأجواء الروحانية... تجتمع لتصنع لك تجربة سكنية لا تُنسى.

مسجد ميقات  
ذو الحليفة 1.4 كم

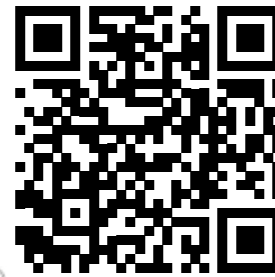
مستشفى الأمير  
سلطان للقوات المسلحة 1 كم

الجامعة  
الإسلامية 4 كم

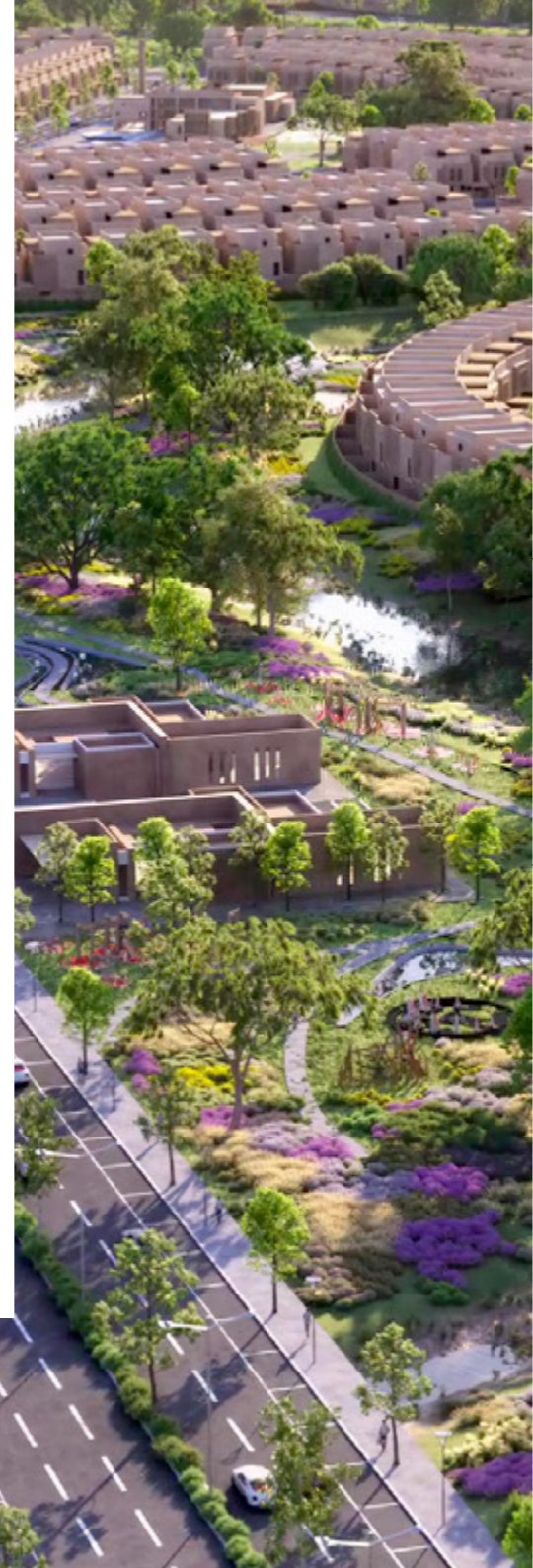
جامعة  
طيبة 3.6 كم

المسجد  
النبوي الشريف 10 كم

مستشفى  
الملك فهد 6 كم



موقع المشروع



# كل شيء من حولك يحيى بك...

+10

حدائق ومساحات  
مفتوحة

14

مرافق تجارية

1

مراكز صحية

+12

مساجد

8+

مدارس



## تصاميم تتحدث عنك ... وتعكس شخصيتك

دار المكيمن؛ يمثل وجهة عصرية لأسلوب حياة راقى في المدينة المنورة، يوفر المشروع 742 وحدة سكنية، نقدّم لك أربعة نماذج سكنية صممت لتكون امتدادًا لروحك... لتتكلم بلغتك، وتُشبهوك... هنا، تتناغم التصميم مع ذوقك بمساحات رحبة تفتح آفاق الراحة، وتسمح لكل لحظة أن تنبض بالحياة.

دار المكيمن... حيث يسكن ذوقك، وتستقر روحك



# الأريج A



مسطح البناء

263.11 M<sup>2</sup>



مساحة الأرض

250~350 M<sup>2</sup>

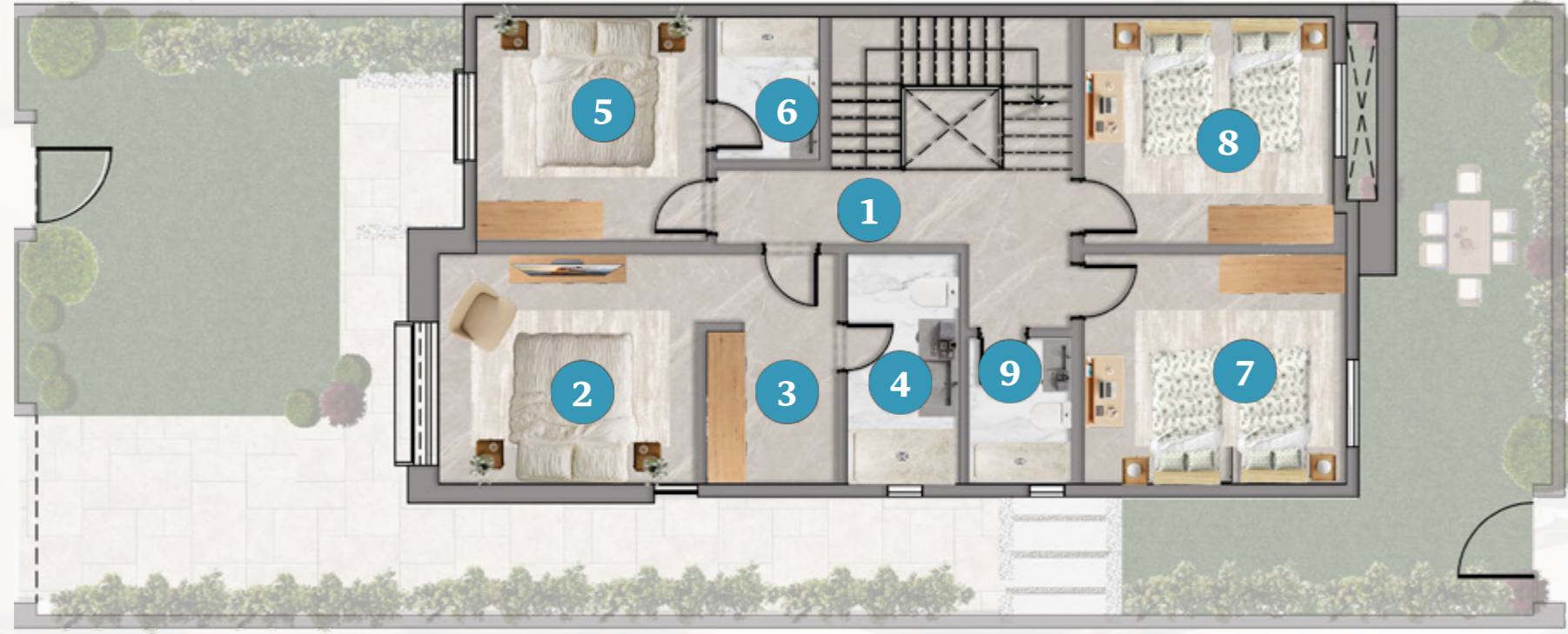




### الدور الأرضي

ممر جانبي	9	دورة المياه 1	7	صالة طعام وغرفة معيشة	5	حديقة خارجية امامية	3	موقف السيارة	1
م2.10 * م15.00		م1.65 * م3.20		م5.00 * م9.00		م3.20 * م7.45		م3.00 * م7.00	
حديقة خلفية	10	دورة المياه 2	8	مطبخ	6	مجلس رجال	4	مدخل	2
م3.70 * م10		م1.07 * م1.70		م3.00 * م4.00		م3.70 * م5.00		م2.00 * م10.00	





3.70\*1.70 م

3.70\*4.20

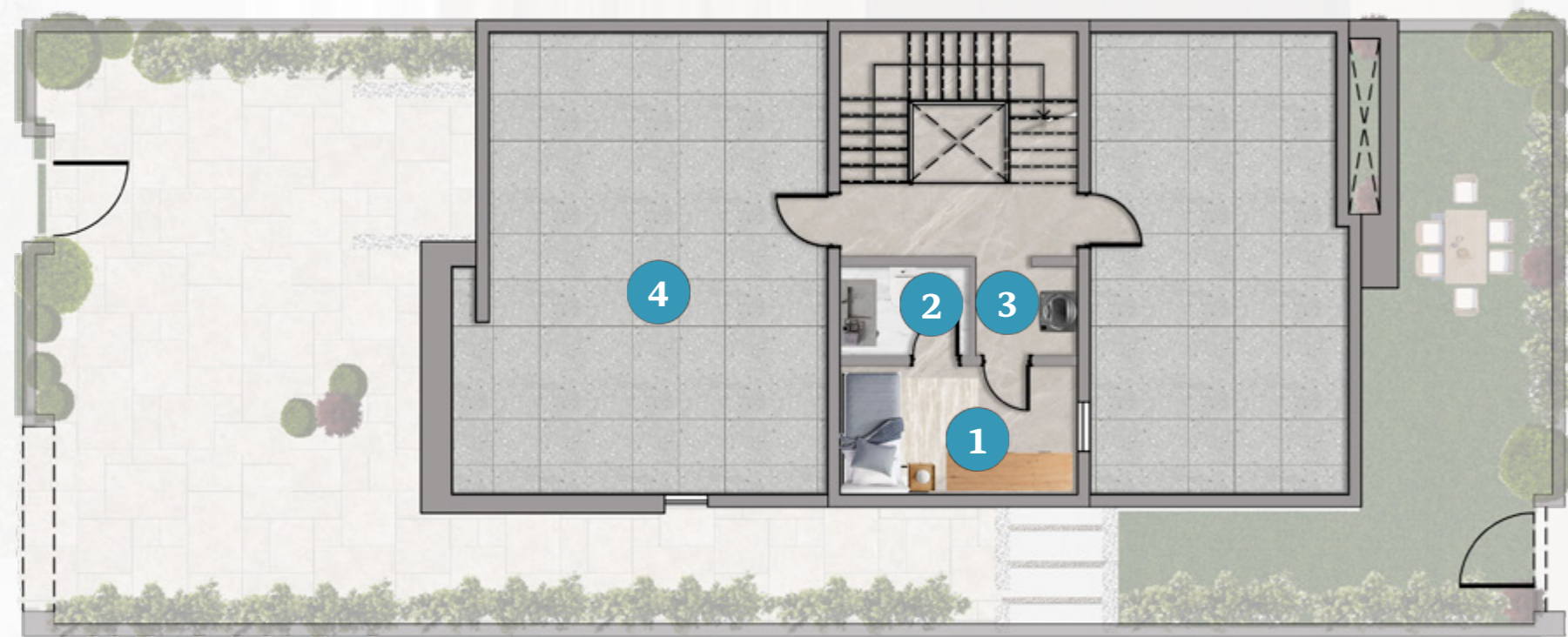
الدور الأول

دورة مياه مشتركة م 2.35 * م 1.65	9	غرفة نوم 3 م 3.70 * م 4.20	7	غرفة نوم 2 م 3.70 * م 3.60	5	غرفة الملابس م 2.25 * م 3.70	3	ممر م 1.20 * م 5.70	1
		غرفة 4 م 3.65 * م 4.00	8	دورة المياه م 1.65 * م 2.30	6	دورة المياه م 1.80 * م 3.70	4	غرفة نوم ماستر 1 م 3.70 * م 4.15	2

3.70\*4.80



صورة تخيلية



## ملحق علوي

جلسة خارجية علوية	4	غرفة غسيل	3	دورة مياه	2	غرفة خادمة	1
م5.40 * م7.70		م1.65 * م1.45		م2.10 * م1.45		م3.85 * م2.10	



# النجوى A



مسطح البناء

**277.44** M<sup>2</sup>



مساحة الأرض

**249~516** M<sup>2</sup>

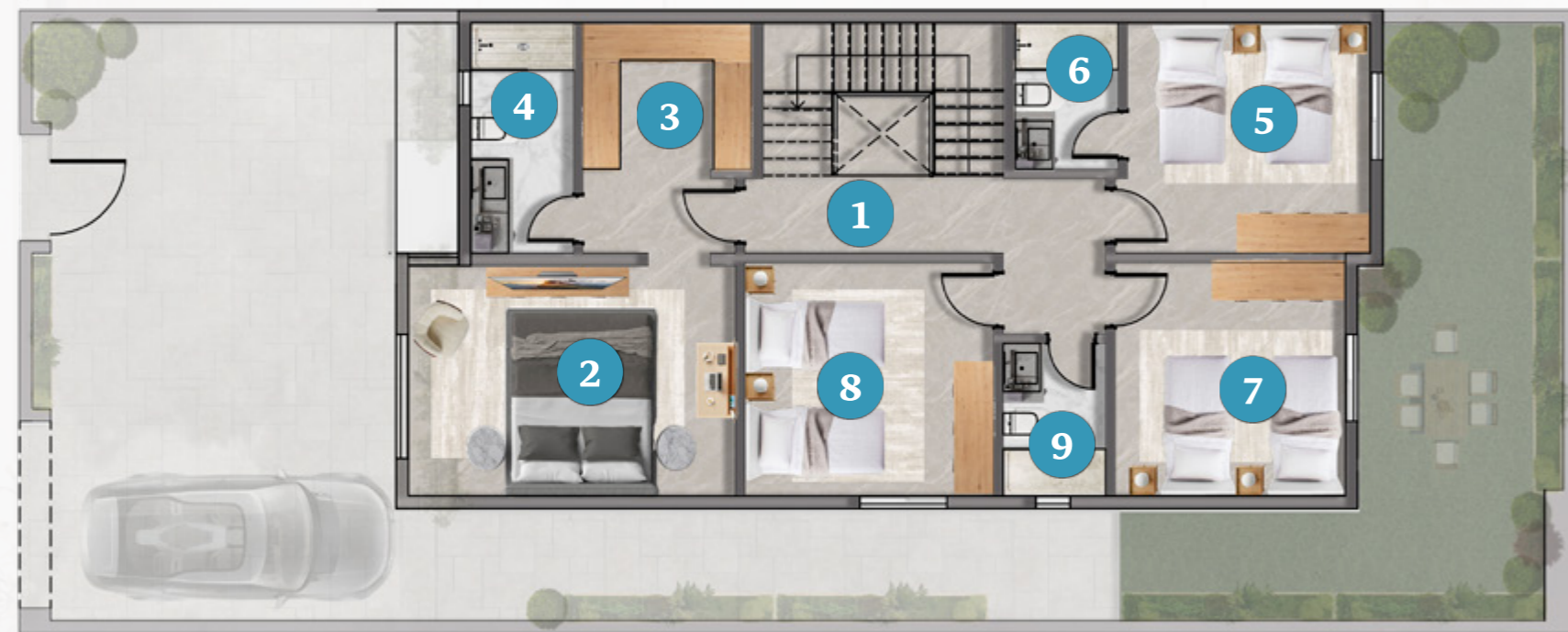




### الدور الأرضي

موقف السيارة	1	7.00 * 3.00 م	حديقة خارجية امامية	4	7.00 م * 3.10 م	صالة طعام غرفة معيشة	6	9.00 م * 5.10 م	مطبخ مفتوح	8	2.20 * 3.25 م	دورة المياه 2	10	1.40 * 2.15 م
مدخل	2	7.00 م * 2.10 م	مجلس رجال	5	5.00 م * 3.90 م	مطبخ	7	5.30 م * 3.10 م	دورة المياه 1	9	3.75 م * 1.75 م	ممر جانبي	11	14.50 م * 2.00 م
حديقة خلفية	3	10.00 م * 3.50 م												

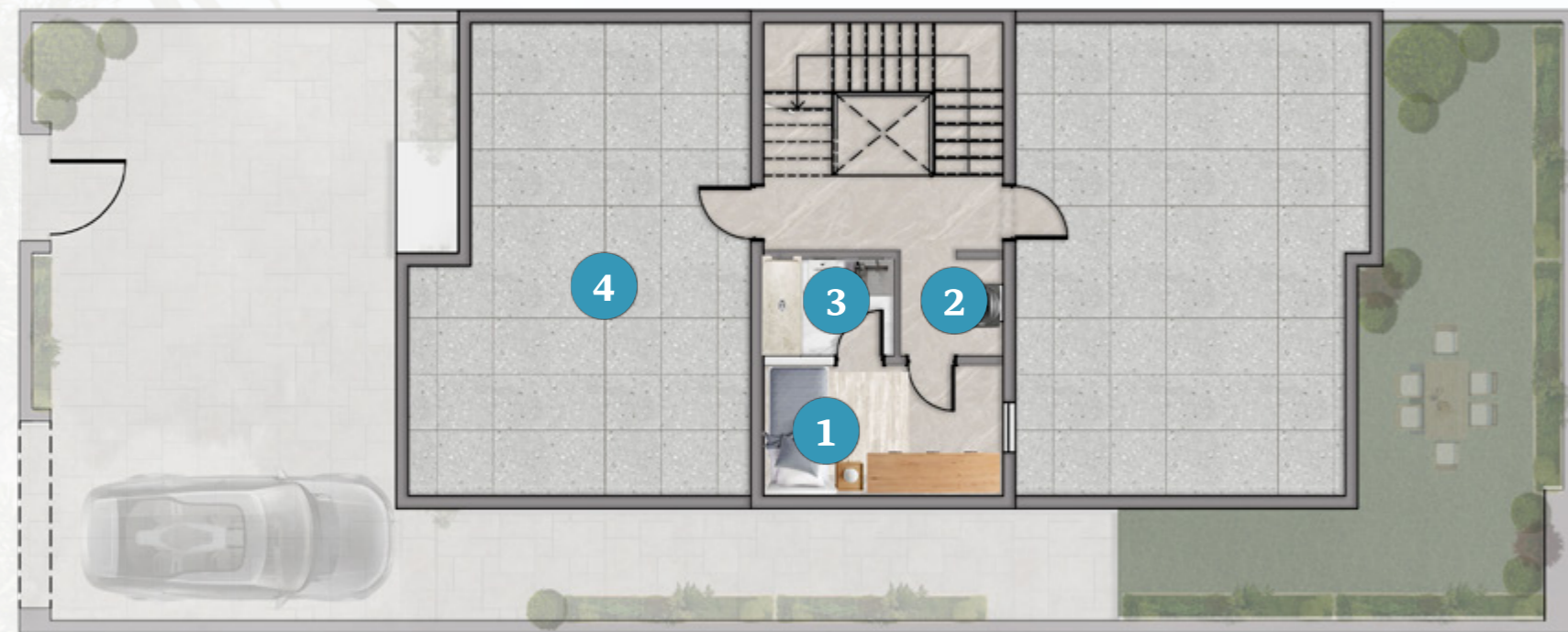




### الدور الأول

دورة مياه مشتركة	9	غرفة 3	7	غرفة نوم ماستر 2	5	دورة مياه	3	ممر	1
م2.45 * م1.65		م3.75 * م3.70		م3.90 * م3.90		م3.70 م1.70		م1.20 * م5.80	
		غرفة نوم 4	8	دورة المياه	6	غرفة ملابس	4	غرفة نوم ماستر 1	2
		م4.00 * م4.00		م2.35 * م1.65		م 3.70 م2.75		م3.70 * م5.30	





### ملحق علوي

جلسة خارجية علوية	4	دورة مياه	3	غرفة غسيل	2	غرفة خادمة	1
8.00* م4.50		م1.55 * م2.10		م1.55 * م1.65		م2.10 * م3.85	



# صمم بإتقان ليمنحك راحة تدوم...

الكراج  
باب كراج رول

الأبواب  
خشبية WPC  
أو UPVC

الأرضيات  
بورسلان  
سيراميك

الخزانات  
خزان أرضي  
خزان علوي

النوافذ  
ألمنيوم

الجدران  
دهان بلاستيك

مراوح  
شفط

دورات المياه  
مغاسل، دش،  
اكسسوارات

الأسقف  
دهان بلاستيك

تم استخدام مواد بأعلى معايير الجودة لضمان حياة مستدامة وبيئة سكنية متكاملة تلبي تطلعاتك، وتوفر لعائلتك حياة مستقرة وآمنة تدوم لسنوات، ليكون سكنك عنواناً للراحة وموطناً يستمر بجماله وجودته مع مرور الزمن

# دار المكيمن... دار تبقى

سنة واحدة  
مكافحة النمل الأبيض



سنة واحدة  
أعمال العزل المائي



10 سنوات  
أعمال الهيكل الإنشائي



سنة واحدة  
زجاج ونوافذ الأبواب



سنة واحدة  
أعمال السباكة



سنتين  
الخرانات



سنة واحدة  
أعمال الدهان



سنة واحدة  
الأبواب وأعمال الألمنيوم



سنتين  
التركيبات الكهربائية



حسب ضمان المورد  
المواد الأخرى



سنة واحدة  
الأرضيات



سنة واحدة  
الإكسسوارات الصحية



دار المكيمن.. دار الأمان الذي يمنحك ضمانات ممتدة تحافظ على متعة الحياة وتبعث على الراحة والسكينة.

تفخر **NHC** بتطويرها وجهات تمنح الجميع حياة أفضل اليوم وغداً. لذلك نحن لا نحقق معايير الجودة المعتادة فحسب، بل نتخطاها إلى مستوى أعلى. منذ عام 2016 انطلقنا في رحلة بناء بنية تحتية مستدامة لضواح تنبض بالحياة وفضاءات عمرانية تعيد صياغة فن عيش الحياة. تحيط وجهاتنا السكان والزوار بمختلف أبعاد الحياة السلسة، وذلك من خلال التخطيط المدروس لمواقع المرافق الهامة على بعد دقائق، كمراكز التسوق والمسطحات الخضراء في خطوة لإثراء ملامح الحياة وأنماطها المتنوعة في كل يوم.

تحرص **NHC** في كل ما تبنيه على تنمية ازدهار عمراني ينعم فيه الفرد والعائلات بالرخاء وإحداث نقلة ترتقي بتجربتهم وتقبل بهم على الغد باستثمار ينمي قيمته على مدى الأعوام.



# البحر دار وارسا استثمار



نؤمن في شركة ليدار بأن التميز في عالم التطوير لا يفصل عن الجودة، ولأن كل صرح متميز يبني من الدقة في الأداء، والجودة في التنفيذ، والعمل الدؤوب. نحرص على أن نبتكر فنبدع، ونخطط لتنفيذ، ونطور لنصل إلى الامتياز. ولأن طموحاتك دائماً في نصب أعيننا.. نطمح إلى أن نكون المطور والمستثمر العقاري الأول

نفخر اليوم بالإنجازات التي حققناها لنرسي بذلك معايير جديدة في التطوير العمراني في المملكة، نعمل ونطور وفقاً لرؤى طموحة وخطى واثقة لتحقيق هدف الارتقاء بالبيئة العمرانية السعودية إلى أعلى مستوى لنرسم بذلك ثلم ومستقبل أجيالنا القادمة والوصول إلى آفاق جديدة.

المكيمن

AL-MOKAYMEN  
BY NHC

ليدار  
LEDAR



9 2 0 0 0 1 0 0 1



سكني